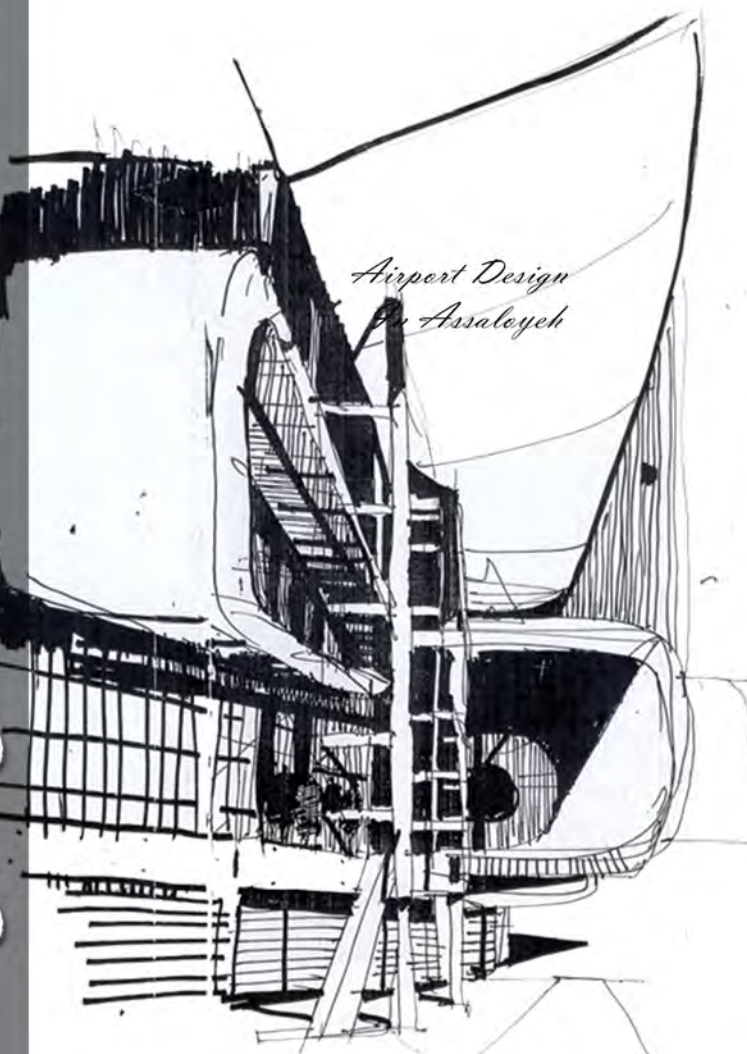


Bootigha  
Consulting Engineers & Urban Planners



شرکت مهندسين مشاور معماری و شهرسازی

بوטיقا

POETICS OF ARCHITECTURE

POETICS OF ARCHITECTURE

دفتر مرکزی: تهران، بلوار آفریقا (جردن)، خیابان روانپور، پلاک ۸۴، طبقه چهارم، واحد غربی کد پستی: ۱۹۶۶۸۳۳۴۱۸ تلفن: ۲۲۶۶۷۶۹۴ - ۲۲۶۵۴۹۹۵ فاکس: ۲۲۶۵۸۷۱۰

SITE: WWW.BOOTIGHACO.IR - E MAIL: BOOTIGHA@YAHOO.COM - BOOTIGHA.CO@GMAIL.COM

## به نام یگانه معمار هستی

تکنولوژی فرایند رو به رشد بوده و با معماری رابطه ای نزدیک دارد، بنابراین باید جوابگوی این رشد سریع باشد به عبارت دیگر معماری باید پویا باشد و این پویایی بایستی از نظر فرم، عملکرد، سازه، مکانیکال، الکتریکال، مفهوم و ... قابل لمس باشد. معماری امروز بایستی با مشکلات و وقایع روزمره بخوبی کنار بیاید. مشکلات اقتصادی، پیشرفت سریع علوم مخابراتی، الکترونیک، بیوتکنولوژی و واقعیت های مجازی وقایع زمان ما هستند که در دنیای ما و در اطراف ما اتفاق افتاده و به سرعت پیش می روند و در یک کلام معماری فقط وقتی بقایش تضمین می گردد که هماهنگ با مکان و زمانی باشد که در آن ساخته می گردد، یعنی بایستی پویا و زنده باشد. ولی متأسفانه در کشور ما بعضاً از یک طرف گرایش خام به فرهنگ و هنر سنتی در برخی موارد و از طرف دیگر عدم حرکت صحیح با فرهنگ خودی و گرایش نابخردانه به کارها و سبک های رایج غربی در برخی موارد شالوده ناهماهنگ و متکثری را فراهم آورده که ما را ملزم به تحقیق و پژوهش اساسی در امر بالابردن تکنیک های ساختمان سازی و همچنین استفاده از برترین فن آوری و تکنولوژی ها کرده است. از طرفی مطرح کردن ساختمان های هوشمند و فراهوشمند در دنیای فن ساختمان و استفاده از برترین تکنولوژی های سازه ای، انرژی های نو و... ما را مجاب به فکر و تامل اساسی و خردمندانه در امر ساخت و ساز کرده است.

در این راستا و با توجه به شعار اصلی ما که: **انقلابی ترین جنبه تکنولوژی پویایی آن است.**

**برترین معماری همگام با تکنولوژی پویا و برگرفته از فرهنگ خودی است.**

شرکت بوطیقا با استفاده از متخصصین و کادر مجرب و با تکیه بر تجارب و امکانات ویژه و با استفاده از آخرین فن آوری های ساختمان سازی توانسته است در امر طراحی و اجرای ساختمان های مسکونی، اداری، تجاری، صنعتی، آموزشی، ویلایی، درمانی، ورزشی، فرهنگی و ... ، طراحی و اجرای محوطه سازی و فضای سبز، طراحی داخلی (معماری، دکوراسیون، تزئینات) و ... موفق عمل کند و بتواند شعار خود را به عمل تبدیل کرده و برگ های زرین دیگری به کتاب معماری ایران اضافه کند.

مدیرعامل و طراح

آرش نورانی کوشانی





شماره: ۳۹۳۰۷۹  
تاریخ: ۱۴۰۲/۰۷/۳۰  
پیوست:

## گواهینامه صلاحیت خدمات مشاوره

جناب آقای آرش نورانی کوتنایی  
مدیرعامل محترم شرکت بوطیقای معماری  
شماره ثبت: ۳۱۷۶۰۳  
شناسه ملی ۱۰۱۰۳۵۳۹۵۵۵

با استناد به مصوبه شماره ۲۰۶۲۷/ت/۲۸۴۳۷ هـ مورخ ۱۳۸۳/۴/۲۳ هیأت محترم وزیران و با توجه به احراز شرایط لازم و تایید صلاحیت آن شرکت در سامانه جامع تشخیص صلاحیت عوامل نظام فنی اجرایی، به این وسیله صلاحیت آن شرکت برای انجام خدمات مشاوره به شرح زیر اعلام می گردد.

پایه ۳ تخصص ساختمان با تعداد ۴ کار مجاز  
رعایت مفاد قانون برگزاری مناقصات به شماره ۱۳۰۸۹۰ مورخ ۱۳۸۷/۱۱/۱۷ آیین نامه های اجرایی مربوطه و ظرفیت کاری مجاز در زمان ارجاع کار توسط آن شرکت ضروری است.

سیدمحمد رضا گلدانی

رییس سازمان مدیریت و برنامه ریزی استان تهران

این گواهینامه از تاریخ صدور تا پایان دوره ارزشیابی و حداکثر تا تاریخ ۱۴۰۶/۰۷/۳۰ معتبر می باشد.

- هرگونه تغییر در ارکان و سهام شرکت و اطلاعات امتیازآوران (مدیرعامل، هیأت مدیره و کارکنان امتیازآور)، باید حداکثر ظرف سه ماه در سامانه ساجات (<http://sajat.mporg.ir>) ثبت شود.
- هر قرارداد جدید حداکثر ظرف سه ماه پس از انعقاد قرارداد و صورت وضعیت های جدید پس از تأیید کارفرما باید در سامانه ساجات ثبت شود، تا امتیاز آنها هنگام تشخیص صلاحیت دوره بعد و آزادسازی ظرفیت منظور شود.

**در صورت مغایرت مطالب این گواهینامه با اطلاعات موجود در پایگاه <http://sajar.mporg.ir>، اطلاعات پایگاه اصالت دارد.**

به مندرجات پشت صفحه گواهینامه توجه فرمایید.



سازمان برنامه و بودجه کشور  
سازمان مدیریت و برنامه ریزی استان تهران

شماره ۳۹۳۰۷۹  
تاریخ ۱۴۰۲/۰۷/۳۰

# گواهینامه صلاحیت خدمات مشاوره

جناب آقای آرش نورانی کوتنایی  
مدیرعامل محترم شرکت بوطیقای معماری  
شماره ثبت ۳۱۷۶۰۳

با استناد به مصوبه شماره ۲۰۶۲۷/ت/۲۸۴۳۷ هـ مورخ ۱۳۸۳/۴/۲۳ هیأت محترم وزیران و با توجه به احراز شرایط لازم و تایید صلاحیت آن شرکت در سامانه جامع تشخیص صلاحیت عوامل نظام فنی اجرایی، به این وسیله صلاحیت آن شرکت برای انجام خدمات مشاوره در تاریخ صدور این گواهینامه تا پایان دوره ارزشیابی و حداکثر تا تاریخ ۱۴۰۶/۰۷/۳۰ اعلام می گردد.

شناسه ملی شرکت: ۱۰۱۰۳۵۳۹۵۵۵

**خواهشمند است برای مشاهده جزئیات گواهینامه صادره به پایگاه <http://sajar.mporg.ir> مراجعه فرمایید.**

رعایت مفاد قانون برگزاری مناقصات به شماره ۱۳۰۸۹۰ مورخ ۱۳۸۳/۱۱/۱۷ آیین نامه های اجرایی مربوطه و ظرفیت کاری مجاز در زمان ارجاع کار توسط آن شرکت ضروری است.

سیدمحمد رضا گلدانی  
رییس سازمان

هرگونه تغییر در ارکان و سهام شرکت و اطلاعات امتیازآوران (مدیرعامل، هیأت مدیره و کارکنان امتیازآور)، باید حداکثر ظرف سه ماه در سامانه ساجات (<http://sajat.mporg.ir>) ثبت شود. در غیر اینصورت گواهینامه صادره فاقد اعتبار است.

هر قرارداد جدید حداکثر ظرف سه ماه پس از انعقاد قرارداد و صورت وضعیت های جدید پس از تأیید کارفرما باید در سامانه ساجات ثبت شود. تا امتیاز آنها هنگام تشخیص صلاحیت دوره بعد و آزادسازی ظرفیت منظور شود.

در صورت مغایرت مطالب این گواهینامه با اطلاعات موجود در پایگاه <http://sajar.mporg.ir>، اطلاعات پایگاه اصالت دارد.

به مندرجات پشت صفحه این گواهینامه توجه فرمایید.



ISO 10004:2018



**Certificate of Approval**

This is to certify that the QC-GMM of  
**Bootigha Memari Consulting Engineers Co.**  
 West Unit, 4th Floor, Ravanpoor St., Jordan, Tehran, Iran.  
 Postcode: 1966833418

Has been assessed and found to meet the requirements of

**ISO 10004:2018**

(Customer satisfaction-Guidelines for monitoring and measuring)

This certificate is valid for the following scope of operations

**Providing Technical and Engineering Services in the Fields of Architecture,  
 Mechanical and Electrical Structures**

Registration No. : **IREC-23481-CSG**  
 Certificate Issue Date : 08 Nov 2024  
 Certificate Expiry Date : 08 Oct 2027  
 Valid period 2024.11.08~2025.10.08

Authorised by:  
  
 CHIEF EXECUTIVE OFFICER

This certificate is the property of EGS Cert Limited And remains valid  
 subject to satisfactory annual Surveillance audits.  
 EGS Cert is accredited by IAFCB for the scope and sub scopes described in this certificate.  
 To inquire about the certificate, please visit: [WWW.IAFCB.UK/EGSCert](http://WWW.IAFCB.UK/EGSCert)

**EGSCert Limited**  
 152 Pilgrim St, Newcastle upon Tyne  
 NE1 6SN, United Kingdom  
 Tel:+44 191 232 5371  
 Fax:+44 191 232 5379  
[www.egscert.uk](http://www.egscert.uk)  
 Info@egscert.uk  
 Representative Code : 0151



Certificate of Registration

**G-CERTI** *certificate*

*hereby certifies that*

**Bootigha Memari Consulting Engineers Co.**

West Unit, 4th Floor, Ravanpoor St., Jordan, Tehran, Iran

*meets the Standard Requirements & Scope as following*

**ISO 9001:2015**  
**Quality Management Systems**

**Providing Technical and Engineering Services in the Fields of Architecture,  
 Mechanical and Electrical Structures**

Certificate No : GKIR-0788-QC	Code : 34
Initial Date : 2023. 10. 19	Issue Date : 2024. 11. 13
Expiry Date : 2026. 10. 18	Valid Period : 2024. 11. 13 ~ 2025. 10. 18

Signed for and on behalf of GCERTI  
 President I.K.Cho

**<G-CERTI> is accredited by IAS member of IAF  
 for the scope and sub scopes described in this certificate.**

To verify the validity of this certificate please visit : [www.gcerti.com](http://www.gcerti.com)  
 Korea : Seoul, Eunpyeong-gu, Eunpyeong-ro, 68, 15F. Surveillance  
 audits shall be conducted at least once a calendar year, except in  
 non-certifiable years. This is to certify that the Management Systems  
 of the company has been found to conform to the above. If the certified  
 client does not allow surveillance, recertification audits, certificate should  
 be returned to GCERTI. This certificate remains the property of GCERTI  
 and this certificate is recognized by GCERTI.



## اعضای هیئت مدیره مهندسان مشاور بوطیقای معماری

آقای مهندس آرین نورانی کوننایی

سمت: مدیر عامل و رئیس هیئت مدیره  
مدرک تحصیلی: فوق لیسانس معماری  
محل اخذ مدرک تحصیلی: دانشگاه علم و صنعت ایران  
سال فارغ التحصیلی: ۱۳۸۳

آقای مهندس حبیب سامی

سمت: نائب رئیس هیئت مدیره  
مدرک تحصیلی: فوق لیسانس عمران - سازه  
محل اخذ مدرک تحصیلی: دانشگاه تهران  
سال فارغ التحصیلی: ۱۳۸۵

خانم سمیرا ابراهیمی

سمت: عضو هیئت مدیره  
مدرک تحصیلی: فوق لیسانس معماری  
محل اخذ مدرک تحصیلی: دانشگاه مارلیک نوشهر  
سال فارغ التحصیلی: ۱۳۹۰





سپانک

در اجرای قانون نظام مهندسی و کنترل ساختمان و دستور العمل  
موضوع تبصره ۴ ماده ۱۱ آئین نامه اجرایی آن

این پروانه به نام شرکت : شرکت بوطیقای معماری-سهامی خاص

به شماره ثبت : ۳۱۷۶۰۳ و تاریخ تأسیس : ۱۳۸۶/۱۱/۰۷

عضو حقوقی سازمان نظام مهندسی ساختمان استان : تهران

به شماره عضویت : ۱۰۲۶۱۰ - ح - ۱۰

با مدیریت / مسؤولیت : آقای آرش نورانی کوتنائی

به شماره ملی : ۲۱۶۱۷۲۴۷۵۴ صادره از : قائم شهر

متولد سال : ۱۳۵۸ نام پدر : یزدان

دارنده پروانه اشتغال شخص حقیقی به شماره : ۰۰۱۰۰۱۰۰۰۱۲۷۵۲

صادر میگردد .

دارنده پروانه با رعایت حدود صلاحیت و ظرفیت اشتغال ، در رشته یا رشته های صادر شده مندرج در آن می تواند از مزایای قانونی و اجتماعی آن به مدت سه سال از تاریخ صدور بهره مندگردد .  
کلیه مسئولیتهای ناشی از استفاده از این پروانه به عهده مدیر عامل میباشد که ملزم به رعایت مفاد دستور العمل موضوع تبصره ۴ ماده ۱۱ آئین نامه اجرایی قانون نظام مهندسی و کنترل ساختمان میباشد و در صورت تخلف از آن مشمول بند ج ماده ۲۳ آئین نامه فوق الذکر می گردد .

شماره پروانه اشتغال : ۴۰۱۰۰۰۰۵۴۳۱۰۰۰۳۷۷

محل صدور پروانه : استان تهران

حوزه فعالیت استان : استان تهران

تاریخ صدور اولین پروانه : ۱۳۹۵/۰۷/۰۶

تاریخ آخرین تمدید : ۱۴۰۳/۰۱/۱۴

تاریخ پایان اعتبار : ۱۴۰۴/۰۷/۱۵



جمهوری اسلامی ایران

شماره ۰۷۰۱۷۴۷۰۰

وزارت راه و شهر سازی

پروانه اشتغال به کار مهندسی

« شخص حقوقی »

( طراحی و نظارت )



پایه	رشته
طراحی نظارت	
یک	معماری
یک	معماران
یک	تاسیسات مکانیکی
یک	تاسیسات برقی
یک	شهر سازی
	نقشه برداری
	ایرانیفک

مهرداد بذرشاپوش

وزیر راه و شهر سازی

از طرف : حسین جنتی

مدیر کل راه و شهر سازی استان تهران



ASYSA ACADEMY ASYS ACADEMY ASYS ACA  
www.asysac.ir www.asysac.ir www.asy  
ASYSA ACADEMY ASYS ACADEMY ASYS  
www.asysac.ir www.asysac.ir www.asy  
ASYSA ACADEMY ASYS ACADEMY ASYS  
www.asysac.ir www.asysac.ir www.asy  
ASYSA ACADEMY ASYS ACADEMY ASYS  
www.asysac.ir www.asysac.ir www.asy  
ASYSA ACADEMY ASYS ACADEMY ASYS  
www.asysac.ir www.asysac.ir www.asy  
www.asysacademy.com

ASYSA ACADEMY  
INTERNATIONAL

### CERTIFICATE OF COMPLETION

This diploma is awarded to

**Arash Nourani kotanaei**

In recognition of successful completion of

**Documentation Requirement of the HSE-MS**

Date: Sep 24-25 ,2016(16 hr)  
Cert No:659IR0916

Teacher: Mrs.Amani  
Location: Tehran-IRAN

To check the validity of this certificate please see our website (www.asysac.ir )  
This certificate is valid with prominent stamp and original hologram.

Mojgan Amani  
Managing Director



TRAINING CERTIFICATE



**همکاران بخش معماری و شهرسازی**

**مدیر گروه معماری:** مهندس آرش نورانی، فوق لیسانس معماری و شهرسازی، دانشگاه علم و صنعت ایران، ۱۳۸۳  
**سرپرست گروه طراحی:** مهندس سپیده میرزا آقاجانی، لیسانس معماری، دانشگاه آزاد واحد تهران

سال ۱۳۸۳	دانشگاه علم و صنعت ایران	فوق لیسانس معماری و شهرسازی	فاطمه سادات احمدپناه
سال ۱۳۸۱	دانشگاه علم و صنعت ایران	فوق لیسانس معماری و شهرسازی	هوتمن کوثری
سال ۱۳۸۶	دانشگاه علم و صنعت ایران	فوق لیسانس معماری و شهرسازی	سعید درخشان
سال ۱۳۹۰	دانشگاه مارلیک نوشهر	فوق لیسانس معماری و شهرسازی	سمیرا ابراهیمی
سال ۱۳۹۶	دانشگاه زنجان	فوق لیسانس معماری	محمد رمضانخانی
سال ۱۳۹۰	دانشگاه کرمانشاه	لیسانس معماری	بهزاد مرادی

**همکاران بخش سازه**

**مدیر گروه سازه:** مهندس حبیب سامی، فوق لیسانس عمران - سازه، دانشگاه تهران، ۱۳۸۵

سال ۱۳۸۰	دانشگاه خواجه نصیر	لیسانس عمران گرایش سازه	مهندس مقبولی
سال ۱۳۹۰	دانشگاه آزاد واحد کرمانشاه	لیسانس عمران گرایش سازه	مهندس عمادی

**همکاران بخش مشاوران عالی**

سال ۱۳۷۴	دانشگاه آزاد تهران جنوب	فوق لیسانس عمران گرایش سازه	مهندس باصر
سال ۱۳۸۵	دانشگاه امیر کبیر	دکترای عمران گرایش سازه	دکتر خالقیان





**همکاران بخش تاسیسات الکتریکی**

مهندس چهری	لیسانس مهندسی برق قدرت	دانشگاه علم و صنعت ایران	سال ۱۳۶۸
مهندس انتظاری	لیسانس مهندسی برق قدرت	دانشگاه آزاد واحد تهران جنوب	سال ۱۳۷۹

**همکاران بخش تاسیسات مکانیکی**

مهندس بخشی	لیسانس مهندسی مکانیک سیالات	دانشگاه آزاد تبریز	سال ۱۳۸۲
مهندس روزبه	لیسانس مکانیک	دانشگاه خواجه نصیر	سال ۱۳۸۹

**همکاران بخش اجرایی**

مهندس لاری	فوق لیسانس عمران گرایش سازه	دانشگاه آزاد واحد تهران جنوب	سال ۱۳۹۷
مهندس عنداله	لیسانس عمران گرایش سازه	دانشگاه آزاد واحد تهران مرکز	سال ۱۳۹۱

**همکاران بخش سیویل**

مهندس بوستانی	فوق لیسانس خاک و پی	دانشگاه تربیت مدرس تهران	سال ۱۳۸۷
---------------	---------------------	--------------------------	----------

**همکاران بخش ترافیک**

مهندس رامندی	فوق لیسانس عمران گرایش برنامه ریزی و حمل و نقل و ترافیک	دانشگاه شریف	سال ۱۳۸۴
دکتر شمعیان	دکترای عمران گرایش برنامه ریزی حمل و نقل و ترافیک	دانشگاه آزاد اسلامی واحد علوم تحقیقات	سال ۱۴۰۱



## POETICS OF ARCHITECTURE

پروژه مسکونی اقدسیه تهران در  
سال ۱۳۸۶ با متراژ حدود ۵۲۰۰  
متر مربع برای کارفرما آقای  
چهره پرداز طراحی شده است .  
رعایت اصول طراحی معماری  
ایرانی و استفاده از متریال آجر  
در کنار فرم های معماری نو از  
اتفاق های مهم طراحی در این  
پروژه است .



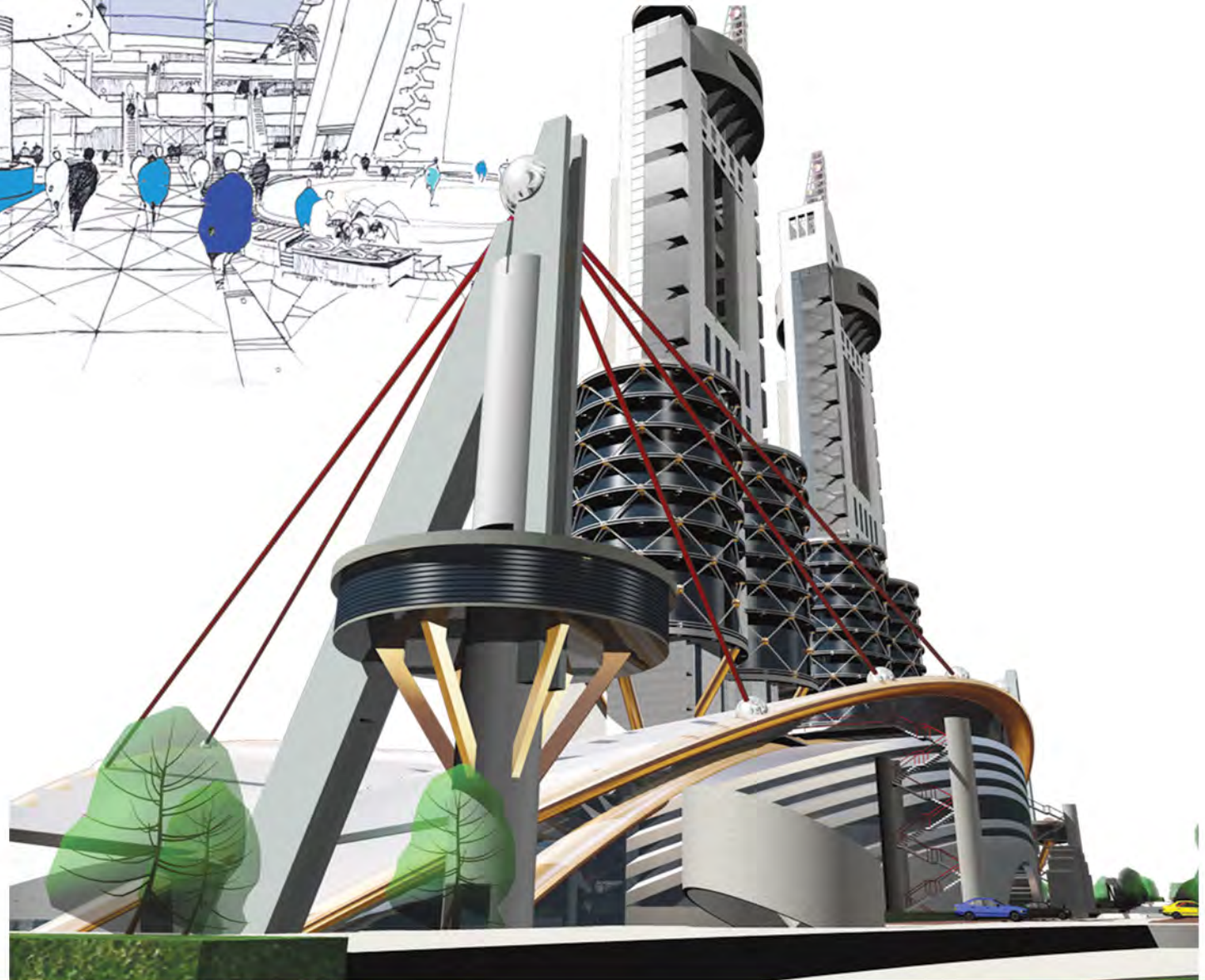
## POETICS OF ARCHITECTURE

ساختمان اداری تجاری خدای در سال ۱۳۹۲ طراحی شده است. کارفرمای پروژه شرکت تهران ارکام می باشد. متراژ پروژه حدود ۲۰۰۰۰ مترمربع و در ۱۱ طبقه روی همکف با ۷ طبقه پارکینگ طراحی شده است توجه به عملکرد تجاری و اداری در طراحی و ایده پردازی تاثیر گذار بوده است .



## POETICS OF ARCHITECTURE

طراحی مجتمع تجاری و مال  
 بیپقی مربوط به سال ۱۳۸۳ می  
 باشد. کارفرمای پروژه سازمان  
 عمران اراضی عباس آباد تهران  
 است. سایت پروژه در میدان  
 آرژانتین تهران و در موقعیت  
 پارکینگ بیپقی است. زیربنای  
 پروژه حدود ۶۸۰۰۰ مترمربع و  
 با حوزه نفوذ فرا منطقه ای  
 طراحی و ایده پردازی آن انجام و  
 همچنین فرآیند طراحی در  
 مرکز تحقیقات دانشگاه علم و  
 صنعت تهران بعنوان مشاور مادر  
 صورت پذیرفته بود.



## POETICS OF ARCHITECTURE

شرکت در مسابقات معماری از دیگر حوزه های فعالیت مهندسين مشاوره بوطيقي معماری است. طرح پيشنهادی حاضر در همین راستا در سال ۱۳۸۱ بابت پروژه ای با کاربری مال در بلوار امام خمینی اهواز ارائه و حائز رتبه سوم گردید. زیربنای طرح حاضر حدود ۱۰۰/۰۰۰ مترمربع است و معماری آن به تناسب عملکرد آن از پویایی فرمی برخوردار است.



## POETICS OF ARCHITECTURE

طراحی و ایده پردازی متناسب با موضوع طرح و اقلیم بندرعباس از نکات پایه ای این پروژه می باشد . پروژه مسکونی آقای نقوی در بندرعباس با متراژ حدود ۲۸۰۰ مترمربع در سال ۱۳۹۵ طراحی و استفاده از متریال روشن و ایجاد اختلاف سطح های سایه انداز از نکات قابل توجه در رعایت موضوعات اقلیمی و نتایج طراحی بودند که منجر به توجه ویژه مشاور در این حوزه گردید .



## POETICS OF ARCHITECTURE

ساختمان اداری دامن افشار سال  
۱۳۸۷ با زیربنای حدود ۴۵۰۰  
مترمربع برای شرکت پیمانکار  
آوشین طراحی شد .  
طراحی پروژه مطابق ضوابط  
برج باغ در ۳۰ درصد سطح  
اشغال و با تراکم ۲۷۰ درصد می  
باشد.سایت پروژه در تهران ضلع  
جنوبی خیابان میرداماد در خیابان  
دامن افشار است .



## POETICS OF ARCHITECTURE

ساختمان اداری تجاری و پارکینگ  
 طبقاتی در میدان شوش تهران  
 اولین تجربه طراحی مشاور در  
 این حوزه در سال ۱۳۸۳ می  
 باشد. زیربنای پروژه حدود  
 ۵۸۰۰۰ مترمربع است و بدلیل  
 اینکه پروژه در بافت تحت نظر  
 میراث فرهنگی تهران بوده، در  
 طراحی پوسته خارجی می بایست  
 تاییده های لازم از مشاور منطقه  
 مهندسين مشاور باوند و همچنین  
 میراث فرهنگی تهران اخذ می  
 گردد. کارفرمای پروژه بخش  
 خصوصی آقای ترامشلواز سرمایه  
 گذاران معتبر در حوزه ساخت  
 ابنیه های تجاری در منطقه ۱۲  
 شهرداری تهران است.





## POETICS OF ARCHITECTURE

ساختمان اداری تجاری پدیدار با زیربنای حدود ۱۲۰۰۰ مترمربع سال ۱۳۹۵ در مناقصه از سوی شرکت هولدینگ رویال ساختمان آریا به شرکت بوطیقا واکذار شد. از بهترین پتانسیل ها سایت دسترسی از هر ۴ ضلع به معابر شهری است که با توجه به مترای حدود ۱۱۰۰ متری سایت و بر حدود ۷۵ متری به بلوار آفریقا پروژه را از لحاظ موقعیت با سایر پروژه ها مستثنی می سازد. تعریف معماری پلان ها که در نهایت به حجم شاخص تبدیل شود از ابتدای طراحی مدنظر قرار گرفته است. تامین پارکینگ ها در کشیدگی سایت نیاز به توجه خاص داشت که بتواند کلیه ضوابط شهرداری تهران، نظام مهندسی تهران و آتش نشانی را تامین سازد.



## POETICS OF ARCHITECTURE

طراحی موزه مرکز محیط  
زیست در منطقه آزاد کیش از  
پروژه های سال ۱۳۹۵ مهندسين  
مشاور بوطيقي معماری است .  
طراحی حجمی متفاوت و بر  
گرفته از موضوعات زیست  
محیطی از نکات عطف پروژه  
است . اجرای سازه فضاکار تک  
لایه و طراحی مزرعه خورشیدی  
از نکات قابل تامل و متفاوت  
طرح در کیش می باشد .  
متراژ زیربنای آن حدود ۱۷۵۰  
مترمربع و در ۲ طبقه با فضاهای  
سرریز (وید) طراحی و ایده  
پردازی شده است .



## POETICS OF ARCHITECTURE

ساختمان اداری و تجاری کوهک  
برای مجموعه گروه کارکنان  
صنعتی ایران خودرو در منطقه  
۲۲ تهران در سال ۱۳۹۵ طراحی  
شد.

متراز زیربنای کل پروژه حدود  
۸۴۰۰۰ مترمربع است و ایده  
طراحی بمنظور ایجاد یک نماد  
برای شرکت ایران خودرو مانند  
سایر شرکت های بزرگ خودرو  
سازی است. منطقه کوهک در  
منطقه ۲۲ شهر تهران دید  
مناسب به دریاچه خلیج فارس و  
پارک چیتگر دارد لذا از این  
پتانسیل سایت در طراحی پوسته  
نما نهایت استفاده شده است.



## POETICS OF ARCHITECTURE

ساختمان مرکزی پایانه بندرعباس در سال ۱۳۹۵ در استان هرمزگان شهرستان بندرعباس با زیربنای حدود ۵۰۰ مترمربع طراحی شد. کارفرمای پروژه بخش خصوصی مهندس رحیمی که عرصه فعالیت تخصصی ایشان در حوزه حمل و نقل است درخواست ارائه طرحی متناسب با رویکرد فعالیت اقتصادی شان داشته که موجب جهت دهی نظر مشاور در طراحی گردید.



## POETICS OF ARCHITECTURE

طراحی و اجرای پروژه بیمارستان دامپزشکی ستاری در سال ۱۳۹۵ در مشاور بوطیقای معماری تجربه شد.

کارفرمای پروژه دکتر محبی است که بیمارستان دامپزشکی تهران در کامرانیه تحت مدیریت ایشان می باشد و ساخت بیمارستان ستاری به مترای حدود ۲۵۰۰ مترمربع و تعبیه کلیه فضاهای درمانی در آن از نگاه درمانی پت کاملا متفاوت و اولین اتفاق از این نوع در ایران است.



## POETICS OF ARCHITECTURE

پروژه مجتمع مسکونی بابلسر با زیربنای حدود ۱۹۰۰۰ مترمربع برای بخش خصوصی آقای حاج حسینی در سال ۱۳۹۷ در امتداد جاده ساحلی طراحی شد. از یک سو فرم ساختمان میبایست بر اساس قوانین شهرسازی و محدودیت هر می شکل گیرد و از سوی دیگر تامین تراکم ساخت از دیگر چالش برای تامین نور و دید مناسب بود. لذا پیشبرد طراحی با دو چالش مورد اشاره از اهم سختی های این طراحی بوده است. همانطور که در طراحی مشاهده می گردد توده حجمی پروژه حول محور قائم دچار چرخش شده تا زوایا دید گسترده تری را برای تمامی واحد تامین نماید



## POETICS OF ARCHITECTURE

ساختمان تجاری و اداری میدان  
فردوسی با زیربنای حدود ۴۳۰۰  
مترمربع سال ۱۳۹۴ برای آقای  
مشهدی طراحی شد. اخذ تاییده  
نمای پروژه از میراث تهران و  
طراحی مطابق معیار های  
معماری ایرانی و متناسب با بافت  
منطقه ۱۲ تهران از ایده های  
اولیه طراح بوده است.



## POETICS OF ARCHITECTURE

طراحی این ساختمان ویلایی در  
محمد شهر کرج برای آقای  
سعیدی با زیربنای حدود ۴۰۰  
مترمربع در دو طبقه مربوط به  
سال ۱۳۹۳ است. ترکیب سیمان و  
آجر و استفاده از قوس های  
معماری ایرانی منجر به ایجاد  
فضاهایی متناسب و آشنا برای  
اذهان ایرانی گردید. استفاده از  
معماری آب در امتداد ضلع  
جنوبی ویلا از دیگر پارامترهای  
آشنا در معماری ایرانی است.





## POETICS OF ARCHITECTURE

ساختمان اداری پروین خیابان  
فاطمی سال ۱۴۰۰ برای کارفرما  
بخش خصوصی با زیربنایی حدود  
۱۶۰۰ مترمربع طراحی شد.

کاربری پروژه موصوف مسکونی  
است در طراحی نما از جداره  
چند پوسته و با حرکت این  
جداره ها روی هم استفاده شد  
بنحویکه در عین سادگی موجبات  
زیبایی بصری را فراهم نماید.

کشیدگی شمالی جنوبی توده  
گذاری حجم پروژه و ارتفاع  
بصری بلند پروژه با حرکت  
افقی طراحی نما به تعادل  
رسیدند.

متریال روشن نما و پوشش  
رندومی فضای سبز در بالکن  
های نما از دیگر جذابیت های  
بصری طرح حاضر است.



## POETICS OF ARCHITECTURE

سایت ویلایی شمشک در منطقه کوهستانی شمال تهران برای نمایندگی آفتاب شرق طراحی و ارائه شد. جانمایی ۱۳ ویلای ۹۵ متری با احجامی که نسبت به محیط پیرامونش کنتراست فرمی دارند از نقاط قوت طراحی است و پلاها بسته به موقعیتشان در توپوگرافی در ۲ الی ۵ طبقه ساخته شدند تا به کد توپوگرافی زیرین خود برسند. ترکیب متریال بوم آورد (سنگ مالون) و رنگ اوکر از نکات بارز در متمایز ساختن این شهرک از سایر اتفاق های طراحی مجاورش در منطقه می باشد.



## POETICS OF ARCHITECTURE

طراحی ویلا با متراژ ۶۰۰ مترمربع برای خانم مستوری در شهرستان بندرعباس از استان هرمزگان ، به سبک موراگو مربوط به سال ۱۳۹۸ است .

استفاده از متریال روشن به تبعیت از اقلیم بوده است و گرته برداری از معماری کشور مراکش در این پروژه اتفاق افتاده است .



## POETICS OF ARCHITECTURE

ویلا به متراژ ۲۵۰۰ مترمربع در منطقه بورلی هیلز آمریکا سال ۱۳۹۱ برای مهندس زرین طراحی و ارائه شد. رعایت ضوابط و استانداردهای منطقه از مهم ترین و جذابترین اتفاق های این طرح بوده به نحویکه انتخاب متریال ها و فرم های بایست دقیقاً مطابق ضوابط و سایر ویلاهای مجاور باشند و صرفاً در بخش طراحی دیتیل ها تا حدودی امکان ایده پردازی و خلاقیت برای طراح پروژه ممکن بوده است.



## POETICS OF ARCHITECTURE

مجتمع تجاری اداری رفاهی  
بهشت کاشان با مترائز زیربنای  
حدود ۶۵۰۰۰ متر مربع سال  
۱۳۸۵ برای آقای ابوالحسنی در  
کاشان طراحی شد. استفاده از  
الگوهای معماری کاشان و متریال  
بوم آورد در طرح رعایت شده  
است. گستردگی نما و دسترسی  
به معابر از اضلاع شمالی، شرقی،  
غربی و جنوبی از پتانسیل های  
اولیه طرح است که سعی شد تا  
در ایده پردازی حجمی از آن  
استفاده گردد.

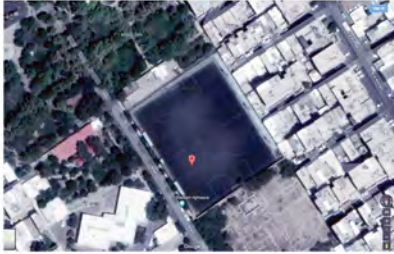


## POETICS OF ARCHITECTURE

طراحی ساختمان فرهنگسرای بانوان برای شهرداری مشکین دشت در استان البرز مربوط به سال ۱۳۹۶ می باشد. ایده پردازی فرمال و استفاده از هسته شیشه ای در قالب بتنی حاکی از تبلور و رشد و تعالی بانوان در صورت اهمیت به آنهاست که سعی شد معماری پروژه بیان کننده آن باشد و ارتباط موثری از بعد بصری با محیط پیرامونش داشته باشد. متراژ و زیربنای پروژه در سه طبقه حدود ۲۰۰۰ مترمربع است.



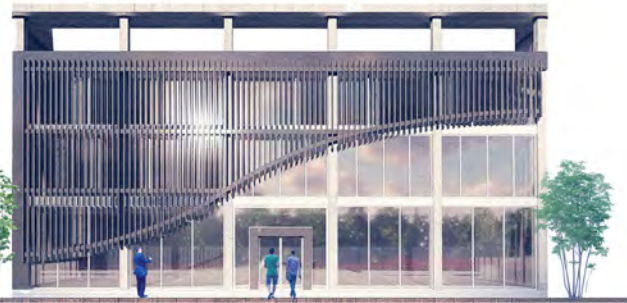
## SITE LOCATION



همانطور که در سایت مقابل مشاهده می گردد ساختمان در بین زمین چمن و فضای سبز واقع شده است که می توان تعاریف مناسبی را در زمان بهره برداری آموزشی به همراه داشته باشد

زیربنای کل پروژه حدود 650 مترمربع در 3 طبقه می باشد که البته فراموش نگردد فضای بام آن نیز قابل استفاده و بهره برداری است

POETICS OF ARCHITECTURE ■  
 مهندسين مشاور بومي طيحي معماری ■  
 تلفن: ۰۲۱۲۶۶۶۶۶۶۶۶ ■ کس: ۰۲۱۲۶۶۶۶۶۶۶۶ ■  
 آدرس: خیابان آفریقا (چردن) خیابان روشپور، پلاک ۸۴، طبقه ۲، واحد ۷ (۷)



FRONT ELEVATION

SIDE ELEVATION



ایده اولیه مجموعه ورزشی صالحان استفاده از حرکت ها و خطوط معماری آزاد می باشد چراکه مبین عملکرد ساختمان است

تأمین دید وسیع از درون بنا به زمین چمن روبرو تداعی کننده ارتباط تنگاتنگ موضوعات تئوری و عملی در عرصه ورزش حرفه ای است که متاسفانه ارزش آن در ورزش امروز گاهی فراموش می گردد

طراحی فضای نیمه باز در بام می تواند پاسخگویی بخشی از نیاز های مجموعه در مراسم و مسابقات خاص باشد

## POETICS OF ARCHITECTURE

پروژه دانشکده تربیت بدنی صالحان سال ۱۳۹۷ برای داور بین المللی آقای فغانی در منطقه ۱۷ شهرداری تهران با زیربنای حدود ۱۷۰۰ مترمربع طراحی شده است. در طراحی از الگوهای رفتاری بازی فوتبال و انعطاف موضوعات ورزشی استفاده و پروژه در تعیین و تعریف ریز فضاها و برنامه فیزیکی با نگاه بلند مدت بعنوان پروژه ای بی مانند طراحی و تصمیم گیری شده است.



## POETICS OF ARCHITECTURE

ساختمان اداری تجاری و مسکونی  
فاطمی سال ۱۳۹۶ برای بخش  
خصوصی آقای بدلائلو طراحی  
شد. متراژ زیربنای پروژه حدود  
۵۰۰۰ مترمربع است. در طراحی  
نما از حرکت های پارامتریک در  
دتایل ها و تعریف جداره سبز  
استفاده شده است.

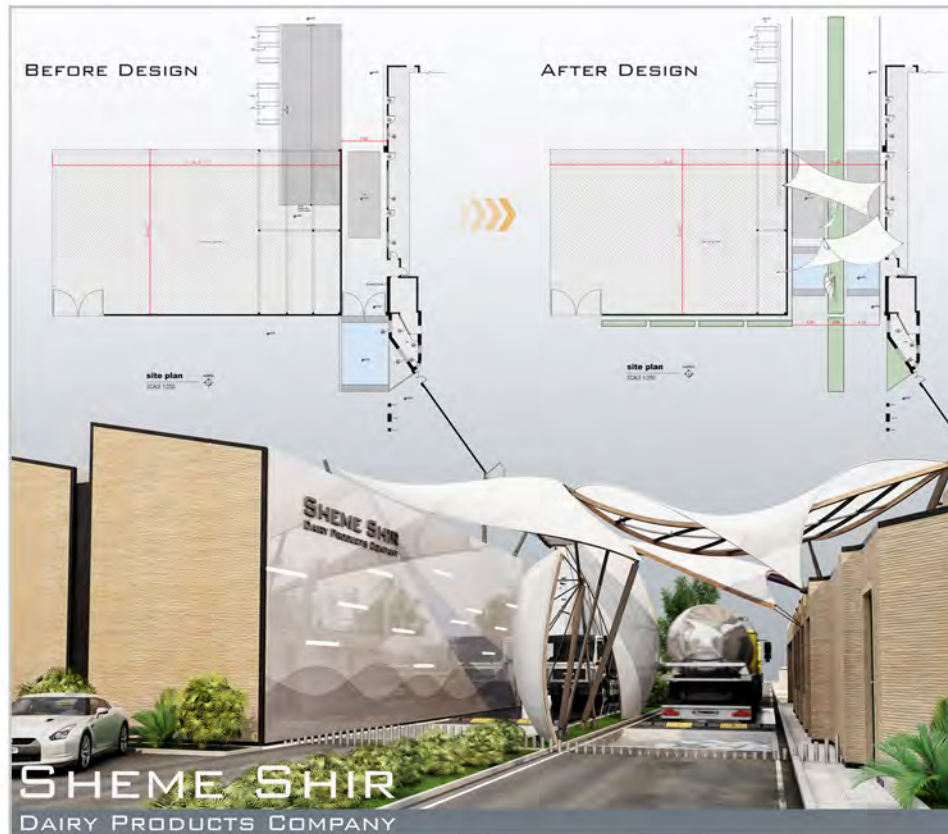




## POETICS OF ARCHITECTURE

طراحی و بازسازی سردرب ورودی دامداری چالناسیان در منطقه پیشوا از ورامین مربوط سال ۱۳۹۷ است. ایده پردازی از فرم بدن گاو و استفاده از متریال چادر در بیان انتزاعی این ایده مورد توجه طراح قرار گرفته است.

در تکمیل طرح و بیان مفهوم نگاه به گذشته در آینده با کاربرد متریال کامپوزیت محقق شد.



Part.B: Five Decades of History, Five Surface



زمانی که در حال ورود به مجموعه باشید، در کنار نمایش شیر مایع، بکر گاو در حال حرکت به سمت آینده نیز، بشکلی کاملاً انتزاعی قابل رویت است.



حرکت این لایه ها در جهات مختلف اشاره به محصول اصلی مجموعه یعنی همان شیر است.



پنج لایه در حال حرکت، نمادی از گذشت پنج دهه از فعالیت مجموعه در صنعت تولید لبنیات است که گذر از سنت به مدرنیته را نمایش می دهد.

کام دوم:

## POETICS OF ARCHITECTURE

بیمارستان ۹۶ تخته خوابه قشم  
با زیربنایی حدود ۱۶۰۰۰  
مترمربع برای شرکت پیمانکاری  
آوشین در سال ۱۳۹۲ طراحی  
شد. مشاور عالی پروژه شرکت  
منظومه سلامت بوده که کلیه  
طرح ها می بایست به تاییده  
دفتر فنی آن شرکت می رسید.



## POETICS OF ARCHITECTURE

پروژه ساختمان اداری شرکت  
شماران سیستم سال ۱۳۹۹ برای  
شرکت شماران در سایت علم و  
فن آوری بلوار پژوهش در  
منطقه ۲۲ تهران طراحی شد.

زیربنای پروژه حدود ۴۰۰۰  
مترمربع می باشد و در طراحی و  
ایده پردازی پروژه از حرکت  
های معماری سیال استفاده که  
به نوعی با نوع فعالیت های  
شرکت های نرم افزاری تطابق  
معنایی دارد. ایجاد ارتباط بصری  
نزدیک بین فعالیت های داخل و  
محوطه سبز پروژه از دیگر  
نکاتی بودند که در امر طراحی  
به آن توجه ویژه شده است.



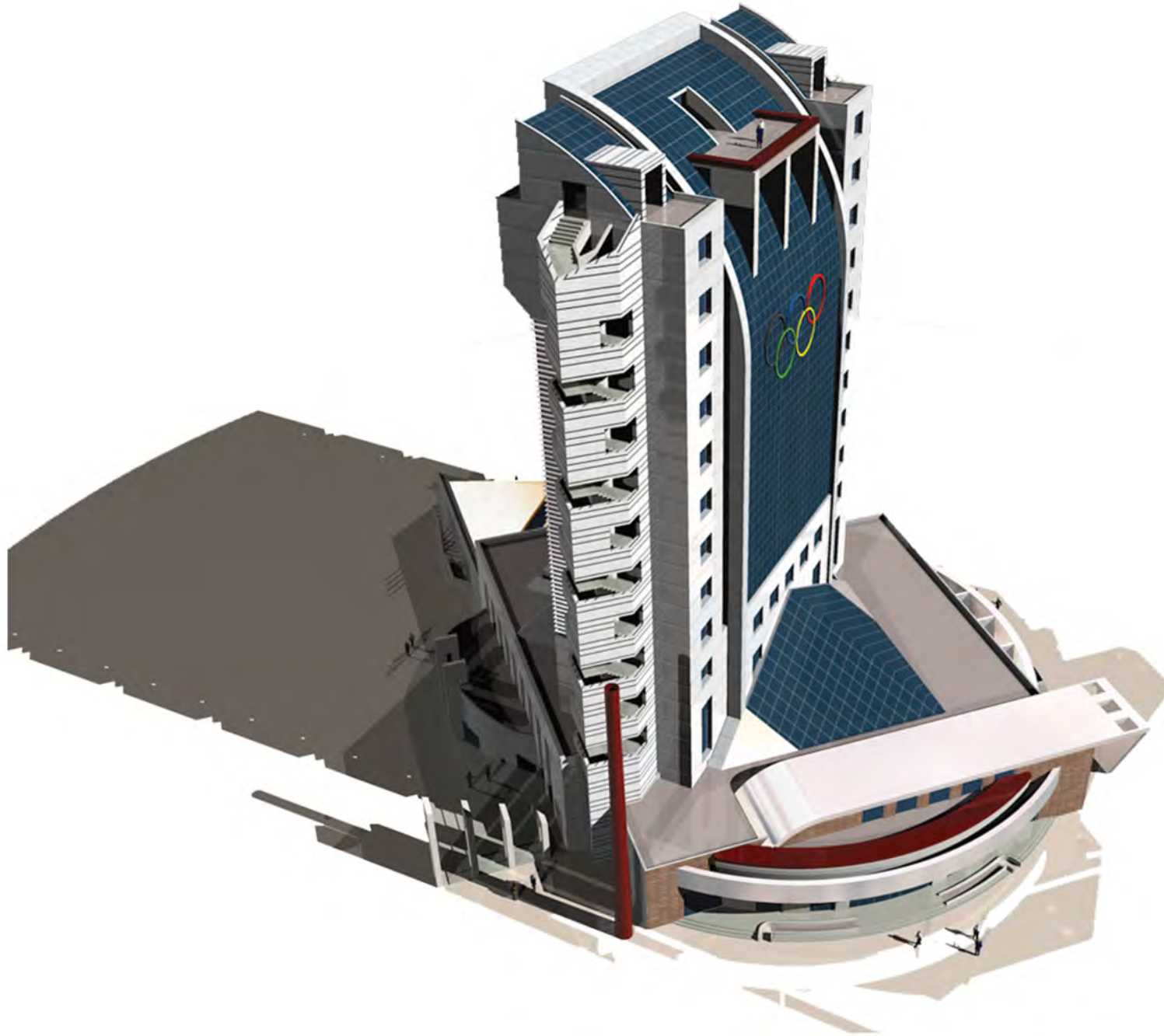
## POETICS OF ARCHITECTURE

طراحی برج اداری تجاری  
بندربعباس با متراژ حدود ۱۲۰۰۰  
مترمربع برای بخش خصوصی  
مهندس سعیدی نژاد مربوط به  
سال ۱۳۸۸ می باشد .



**POETICS  
OF ARCHITECTURE**

طراحی هتل و اقامت ورزشکاران  
بعنوان پروژه دسته دوم از طرف  
مهندسين مشاور آتی طرح آرنا  
مربوط به سال ۱۳۸۳ است.  
کارفرمای این پروژه استانداری  
استان مرکزی است و رعایت  
تمامی استانداردهای ورزشی  
بمنظور اقامت تیم های ورزشی  
در طراحی پروژه موصوف رعایت  
شده است .



## POETICS OF ARCHITECTURE

آپارتمان مسکونی ۶ طبقه با سه واحد دوبلکس در سال ۱۳۹۸ با رویکرد حفظ الگوی معماری در شهرستان بندرعباس از استان هرمزگان طراحی و ارائه شد .  
 استفاده از مترپال روشن و سبک معماری مینیمال در راستای الگوی بوم آورد منطقه است در همین راستا فرم معماری بادگیر هم در طرحی پروژه استفاده گردید .



# پروژه ساختمان مسکونی بندر عباس



POETICS OF ARCHITECTURE  
 مهندسين مشاور بوميطراحی معماري  
 تلفن: ۰۷۱۳۲۹۶۶۲۲ | وبسایت: ۰۷۱۳۲۹۶۶۲۲

دیاگرام های طرح

الیزاردان گیاهان بومی در فضاهای مناسی برای ایجاد ارتباط با فضاهای بیرونی و سایه بان های طبیعی



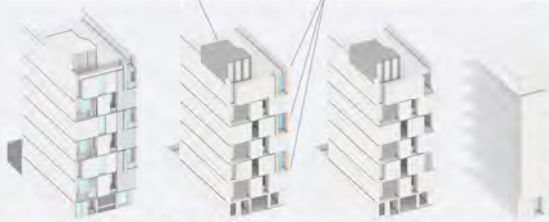
استفاده از پنجره های عمیق و مستطیل برای ایجاد سایه بان منسوخ و جلوگیری از تابش آفتاب

استفاده از فرم بادگیرهای منطقه در فضای سایه برای ارتباط کتری با پس زمینه طرح

تاکید بیشتر به فضاهای مناسی تراس برای ایجاد ارتباط فضای بیرون و داخل

ایجاد فضاهای مناسی بیشتر برای عمیق دادن سه پوسته نما و خلق هارمونی در ساختار کلی حجم با در نظر گرفتن تالابهای عمیق برای جلوگیری از تابش مستقیم آفتاب

کشایشهای پلان اولیه



### کانسپت طرح

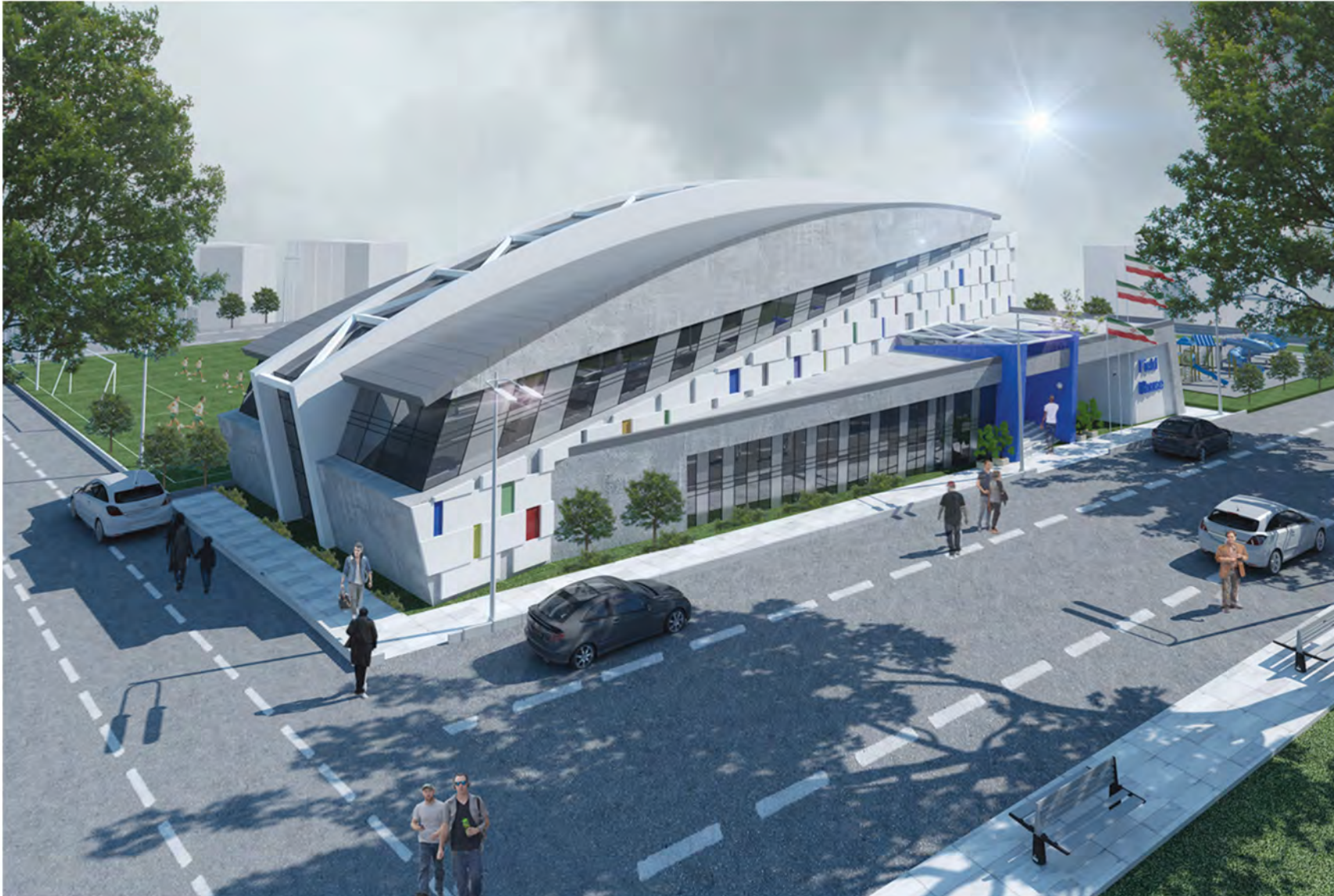
نمای این بنا شامل یک ترکیب بندی ۳ تایی در ۳ طبقه که به علت دوبلکسی بودن طبقات می باشد، در این طرح سعی شده تا به خوبی این موضوع در نما به نمایش گذاشته شود، از دیگر ویژگیهای این طرح نگاه صاف به پس زمینه سنتی طرح می باشد که سعی شده از آلمان هاسی مانند دالان های عمیق، گیاهان بومی، سایه بانهای مشکیک و معدالنج و بافتهای بومی که نسبت به شرایط آب و هوایی منطقه مقناوم می باشند همچون چوب کهور که مقناوم در مقابل رطوبت و گرمای شدید است این ویژگیها برای ارتباط بیشتر بنا پس زمینه طرح با دیدگاهی صاف مطالعه و تبیین گردیده و تسلان شده از دیدگاه بومیته وار در نما های شهری سه یک فضای زندگی در بعد بینابینی فضای بیرون و درون گرایش بسا کنند



## POETICS OF ARCHITECTURE

خانه کشتی با مترای حدود ۱۲۵۰ مترمربع در سال ۱۳۹۶ برای شهرداری مشکین دشت طراحی شد.

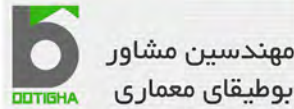
طراحی حجم پروژه با ایده ورزش کشتی از نکات قابل تامل طراحی پوسته پروژه است. استفاده از قوس و ترکیب دو حجم با یکدیگر نماد اتفاق های درون کشتی است که حجم طراحی شده مبین آن است.



**POETICS OF ARCHITECTURE**

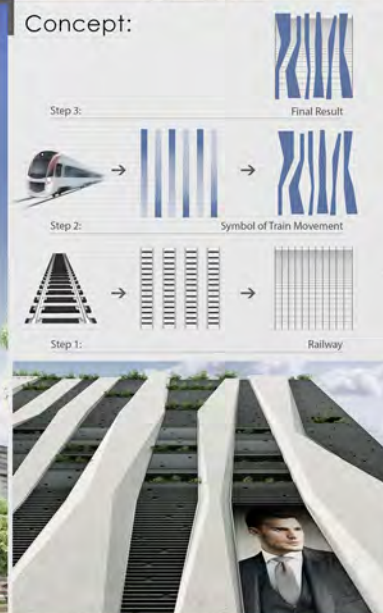
طراحی پروژه ساختمان تجاری و سینمایی ایستگاه مترو نیرو هوایی مربوط به خط ۴ مترو تهران برای بخش خصوصی آقای حاج حسینی در سال ۱۳۹۸ طراحی شد. استفاده از المان های معماری مترو در بخش طراحی. نمودار توجه قرار گرفت. متراژ ناخالص پروژه حدود ۴۴۰۰۰ مترمربع و در ۱۸ سقف طراحی شده است.

# Metro Land Niro Havaei Station



**ایده طراحی :**

ایستگاه مترو نیرو هوایی سال ۱۳۹۱ بر روی خط شماره چهار شبکه قطار شهری تهران تأسیس شد. ایده طراحی مجموعه مترو لند این ایستگاه بر اساس دو فاکتور اصلی شکل گرفت. مهمترین موضوع در کنسپت این طراحی اشاره گویا و صریح به موضوع قطار شهری بود که در نهایت منجر به شکل گیری المانی از "خطوط ریلی" بود که براساس بنا را در بر می گرفت و به وضوح قابل رویت است. در کام فرم های عمودی که از حرکت قطار به روی ریل راه آهن الهام گرفته شد تا پوسته ی دوم شکل گیرد. این فرم ها که در ابتدا باریک و در انتها بصورت پهن طراحی شده و با ایجاد زویه و شکست در طول انجام این گونه به نظر میرسد که روی المان های ریلی در حال حرکت است و قسمتهایی از آن را می پوشاند تا هم به مفهوم زیر زمینی بودن خطوط ریلی نما تاکید داشته باشد و هم با باریک و پهن شدن این خطوط، نمادی از "حرکت" قطار بر روی ریل راه آهن مترو باشد. همچنین با ایجاد نشان رنگی شدید بین پوسته رویی و لایه زیرین تاکیدی دو جلدان به این مهم دارد.





## POETICS OF ARCHITECTURE

طراحی پروژه MTC با زیر بنایی حدود ۱۵۰/۰۰۰ مترمربع برای بخش خصوصی دکتر شاهسواری در استان مازندران شهرستان ساری مربوط به سال ۱۳۹۷ می باشد. استقرار کلیه عملکردهای تجاری، اداری و مسکونی از نقاط عطف برنامه ریزی فیزیکی پروژه است. مقیاس طرح اگرچه در شهرستان ساری مرکز استان واقع شده است ولی بعنوان پروژه ای فرا منطقه ای شعاعی حدود ۳۰ کیلومتر را تحت تاثیر عملکردی خود قرار می هد.



## POETICS OF ARCHITECTURE

ساختمان مسکونی ۲۰ واحدی در  
استان مازندران شهرستان آمل  
سال ۱۳۹۶ برای بخش خصوصی  
مهندس بزرگر طراحی شد.  
انتخاب معماری حجمی برای  
پوسته بیرونی پروژه از ایده  
های نو در معماری منطقه  
پروژه است.



## POETICS OF ARCHITECTURE

پروژه ویلایی لواسان سال ۱۴۰۰  
برای دکتر کریمی در منطقه  
کلندونک لواسان طراحی و  
اجرا شد.

در طراحی پروژه از الگوی  
معماری بوم آورد مناطق کوه  
پایه ای استفاده شد تا با محیط  
پیرامونی خود تطابق داشته باشد.  
پروژه موصوف زیربنایی حدود  
۷۰۰ مترمربع در ۲ طبقه دارد و  
محوطه آن حدود ۱۷۰۰ مترمربع  
است.



## POETICS OF ARCHITECTURE

ساختمان با معماری کلاسیک سال  
۱۳۹۷ برای بخش خصوصی آقای  
بیات در استان هرمزگان  
شهرستان بندرعباس طراحی و  
ارائه شد. زیربنای پروژه  
موصوف حدود ۳۳۰۰ مترمربع و  
در ۹ سقف است.  
معماری طبقات ۱ الی ۶ چهار  
واحدی و طبقه ۷ آن با الگوی  
پلان معماری پنت هوس طراحی  
و ایده پردازی شده است.



## POETICS OF ARCHITECTURE

طراحی ساختمان مسکونی جهان آرا با زیربنایی حدود ۲۴۰۰ مترمربع در منطقه یوسف آباد جزء کارهای طراحی سال ۱۳۹۸ مهندسين مشاور بوطیقای معماری است. وجود شیب زیاد در معبر ضلع شمالی سایت موجبات طراحی و ایده پردازی پارامتریک بوده است تا علاوه بر شیب گذر مساله مورب بودن کنسول بر معبر شمالی را مرتفع سازد.

# JAHAN ARA RESIDENTIAL



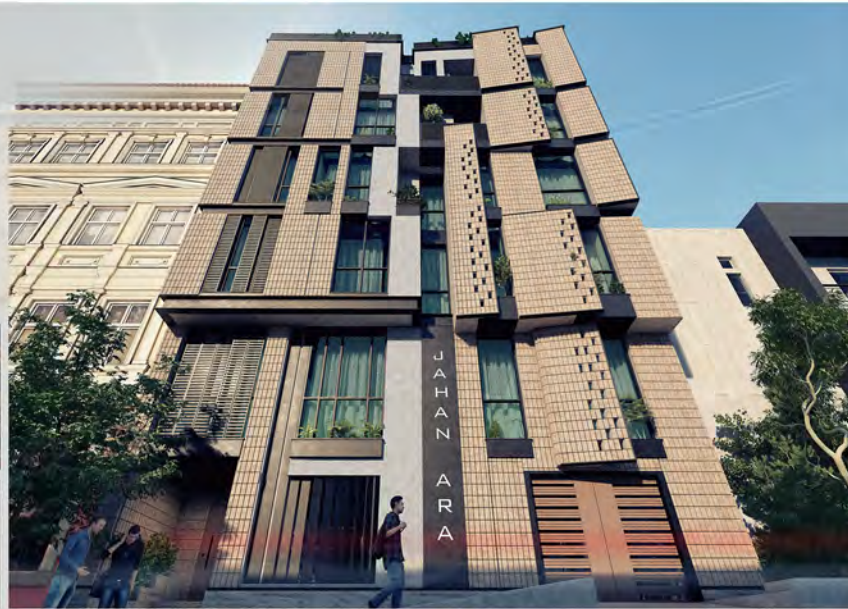
### SITE ANALYSIS

This project is located in Jahan Ara neighborhood, which is located on a slope in terms of location. It is located in the south of the building.



### CONCEPT

This project is seen in a two-part division with a different angle to each other. The main idea of this project is to achieve a phenomenological structure with the approach of humanism and experience of space as a modern interpretation of different layers of history and a formal object with different shells. He experiences a focus on life and the most personal moments in the most private space of the house.

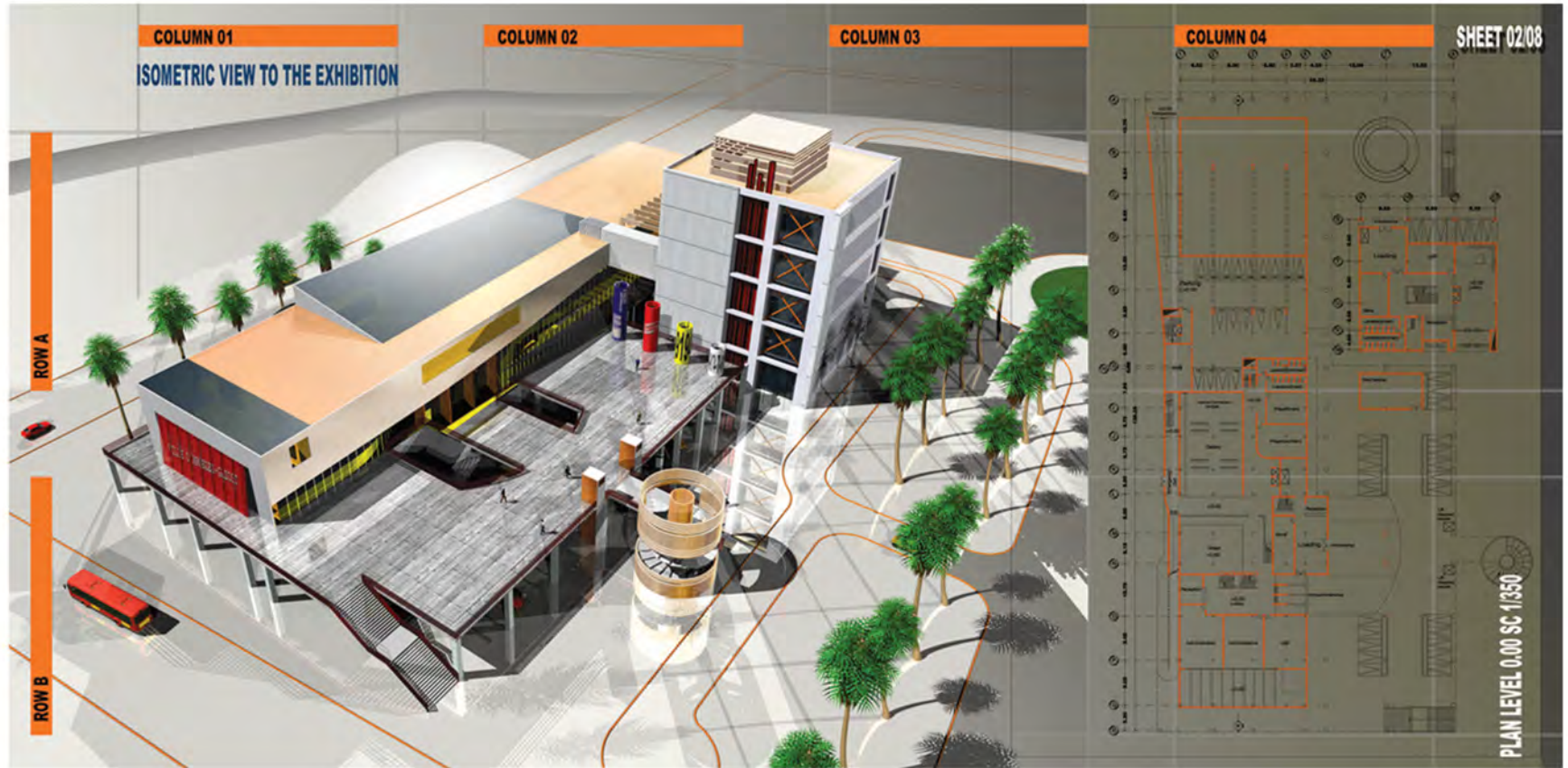


### PROJECT DIAGRAMS



## POETICS OF ARCHITECTURE

طراحی و ارائه ایده اولیه  
ساختمان اداری شرکت نفت در  
عسلویه مربوط به سال ۱۳۸۲  
می باشد. مترای پروژه حدود  
۵۷۵۰ مترمربع و در طراحی از  
فرم های اجسام سکوهای نفتی  
ایده گرفته شده است تا تناسب  
بین فرم و عملکرد بنا ایجاد  
گردد.



**POETICS  
OF ARCHITECTURE**

طراحی ویلاي دوبلكس با متراژ  
۴۵۰ مترمربع برای آقای سعیدی  
بخش خصوصی مربوط به سال  
۱۳۹۸ می باشد. سایت پروژه  
شهرک ویلايي زيادشت در  
شهرستان محمدشهر از توابع  
استان البرز است .

استفاده از فرم های آزاد در خلق  
معماری پوسته پروژه تاثیر گذار  
بوده است .



## POETICS OF ARCHITECTURE

کارخانه صنعتی تولید شیر خشک  
برای شرکت شمه شیر در سال  
۹۷ طراحی شد. سایت پروژه در  
ورامین منطقه پیشوا می باشد و  
زیربنای پروژه حدود ۲۲۰۰۰  
مترمربع و سایت کارخانه حدود  
۶ هکتار است.

کارخانه موصوف دارای ظرفیت  
دریافت روزانه ۳۰۰۰ تن شیر  
می باشد که از نظر کمی در  
زمان بهره برداری بی نظیر  
خواهد بود.

در زمینه کیفی نیز در خصوص  
تجهیزات از برند های معروف  
دنیا در طراحی استفاده شده که  
در نهایت این مجموعه را بعنوان  
نمونه برتر در این عرصه تبدیل  
خواهد کرد و تاثیر بسزایی در  
کیفیت محصولات لبنی از خود در  
آینده نزدیک به جا میگذارد.

کارخانه شمه شیر اولین کارخانه  
زنجیره کامل در ایران و مدیریت  
بهره بری آب است.





**POETICS  
OF ARCHITECTURE**

ساختمان مسکونی امیر آباد سال  
۱۳۹۷ برای بخش خصوص آقای  
نوید شاد طراحی شد .

در طراحی ساختمان موصوف از  
متریال بتن اکسپوز استفاده شده  
که با اجمام کیوبیک منجر به  
ترکیب حجمی مناسبی شده  
است. متراژ کل پروژه حدود ۱۹۸۵  
مترمربع است و در قالب ۵ طبقه  
تک واحدی با یک طبقه زیرزمین  
و همکف طراحی گردید .



## POETICS OF ARCHITECTURE

ساختمان ویلایی کلاردشت سال  
۱۳۹۷ با سبک معماری مدرن  
برای آقای ربانی بخش خصوصی  
طراحی شد .  
مترائز ویلا حدود ۳۵۰ مترمربع و  
در سه سطح پلانی است . استفاده  
از وید در معماری داخلی منجر  
به خلق فضاهای سرریز و جذاب  
شدند .



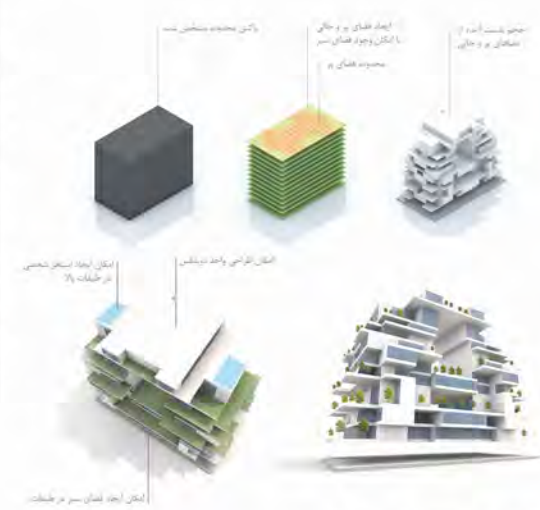
POETICS OF ARCHITECTURE

کانسپت دیزاین و ایده پردازی اولیه پروژه عباس آباد مجموعه ایران خودرو مربوط به سال ۱۳۶۹ می باشد. طراحی فضای سبز در طبقات از کانسپت های قابل تامل این پروژه است که در راستای تبعیت ساختمان از اقلیم منطقه می باشد.

ایجاد فضای باز در معماری بنا منجر به حرکت جریان های دریا به سمت کوه می گردد و نقش بسزایی در کاهش رطوبت در فصول گرم سال خواهد داشت و از سوی دیگر منجر به ترکیب بنا با مناظر سبز کوه در منظر شهری می گردد.

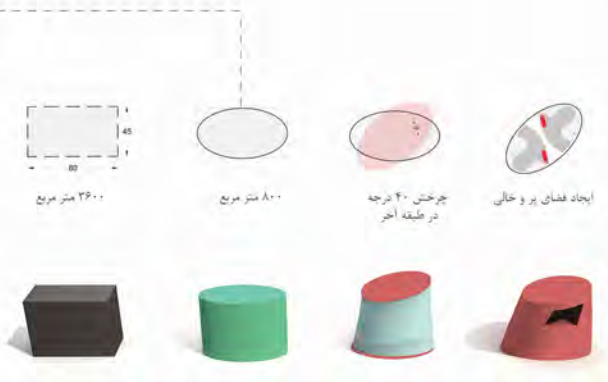
با توجه به اقلیم کلاردشت دو نوع روپیکرد در خلق این ایده دیده شده است. غالب قرمقال کلس که در هردو ایده به صورت موازی دیده شده است. ۱- بنا شدن ساختمان به روی سکوی یک متری. ۲- ایجاد روزنه در میان حجم ساختمان. ۳- طراحی فضای باز به صورت تراس و فضای سبز در طبقه یا در نظر گرفت ۴۰ درصد از متراژ هر واحد. ۴- استفاده حداکثری از نور طبیعی. ۵- استفاده از پنجره هاب بزرگ در نما.

ایده طرح IDEA OF THE PLOT



- مشخصات کلی ساختمان با توجه به ایده طرح
- تعداد طبقات: ۱۱ طبقه
- تعداد واحد های مسکونی: ۴۴ واحد
- متراژ زمین با احتساب کسور حرم رودخانه: ۳۶۰۰ متر مربع
- درصد سطح اشغال: ۲۲٪
- تراکم ساخت: ۱.۲۲۰
- مساحت کل بنا: ۱۰۴۵۰ متر مربع
- متراژ زیربنای همکف: ۱۱۰۰ متر مربع
- متراژ زیربنای طبقه اول با کاربری ورزشی و تفریحی: ۱۱۰۰ متر مربع
- احتساب: ۴۰٪ فضای باز (ترانس) ۴۴۰ متر مربع
- متراژ هر واحد در طبقات دوم تا پنجم ۱۷۵ متر مربع - هر طبقه ۶ واحد (متراژ کل با احتساب کسور ۵۰ متر مربع مشاعات)
- احتساب: ۴۰٪ فضای باز (ترانس) برای هر کدام از واحد ها ۷۰ متر مربع
- متراژ هر واحد در طبقات ششم تا نهم ۱۹۲ متر مربع - هر طبقه ۴ واحد (متراژ کل با احتساب کسور ۳۰ متر مربع مشاعات برای هر دو واحد)
- احتساب: ۴۰٪ فضای باز (ترانس) برای هر کدام از واحد ها ۷۶ متر مربع
- متراژ هر واحد در طبقات دهم و یازدهم ۲۵۲ متر مربع - به صورت ۲ واحد دوبلکس (متراژ کل با احتساب کسور ۵۰ متر مربع مشاعات برای هر واحد)
- احتساب: ۵۰٪ فضای باز (ترانس) برای هر کدام از واحد ها ۱۲۶ متر مربع

در هندسه، یعنی یک حجم مسطح (حجم محصور در صفحه اقلیدوسی) است که از برخورد یک صفحه با یک مخروط به گونه‌ای یک خم بسته ایجاد شود، حاصل می‌شود. دایره است که هنگامی به دست می‌آید که صفحه مخروط‌کنده بر محور مخروط عمود باشد. در هندسه تحلیلی، یعنی مجموعه نقاطی تعریف می‌شود که نسبت فاصله هر نقطه از یک نقطه (که آن را کانون یعنی گویند) به فاصله آن از یک خط راست (که آن را خط هادی گویند) یک عدد ثابت (که آن را برون‌مرکزی یا گویند) کوچکتر از یک باشد. تعریف دیگر عبارت است از مکان هندسی نقاطی از صفحه که مجموع فاصله‌های آنها از دو نقطه ثابت مساوی با ثابت مثبت باشد.



- مشخصات کلی ساختمان با توجه به ایده طرح
- تعداد طبقات: ۱۸ طبقه
- تعداد واحد های مسکونی: ۴۰ واحد
- متراژ زمین با احتساب کسور حرم رودخانه: ۳۶۰۰ متر مربع
- درصد سطح اشغال: ۲۲٪
- تراکم ساخت: ۱.۲۲۰
- متراژ کل بنا: ۱۲۲۰۰ متر مربع
- متراژ زیربنای همکف: ۸۰۰ متر مربع
- متراژ زیربنای طبقه اول با کاربری ورزشی و تفریحی: ۷۰۰ متر مربع
- احتساب: ۴۰٪ فضای باز (ترانس) ۲۸۰ متر مربع
- متراژ هر واحد در طبقات دوم تا ششم و هفدهم ۲۱۵ متر مربع - هر طبقه ۲ واحد (متراژ کل با احتساب کسور ۵۰ متر مربع مشاعات)
- احتساب: ۴۰٪ فضای باز (ترانس) برای هر کدام از واحد ها ۸۶ متر مربع
- متراژ هر واحد در طبقات هفتم تا نهم ۲۷۰ متر مربع - هر طبقه ۲ واحد (متراژ کل با احتساب کسور ۲۰ متر مربع مشاعات برای هر واحد)
- احتساب: ۴۰٪ فضای باز (ترانس) برای هر کدام از واحد ها ۱۰۸ متر مربع



## POETICS OF ARCHITECTURE

مجتمع تجاری اداری ورزشی  
آقای عباس جدیدی سال ۱۳۹۹  
در منطقه ۱۴ تهران با زیربنای  
حدود ۱۲۵۰۰ مترمربع طراحی  
شد.

با توجه به نگاه ویژه کارفرمای  
پروژه نسبت به موضوع ورزشی  
در طراحی و ایده پردازی پروژه  
سعی شد تا این موضوع در  
طراحی تداعی گردد.

تامین جداره شفاف دو المان  
عمودی نمای شمالی در راستای  
اشاعه موضوع ورزشی در جداره  
شهری است.

تایید جانمایی و نمای این پروژه  
به سبب اهمیت فرامنطقه ای آن  
در شورای تدوین ضوابط  
شهرداری تهران صورت پذیرفت.



## POETICS OF ARCHITECTURE

ساختمان با ضوابط طراحی  
هرمی در پروژه ۴۹۵۰ مترمربعی  
به آدرس خیابان ارغوان غربی،  
سعادت آباد برای بخش  
خصوصی آقای مهندس حنیفی  
سال ۱۳۸۹ طراحی و مجوزهای  
شهرداری آن اخذ گردید.

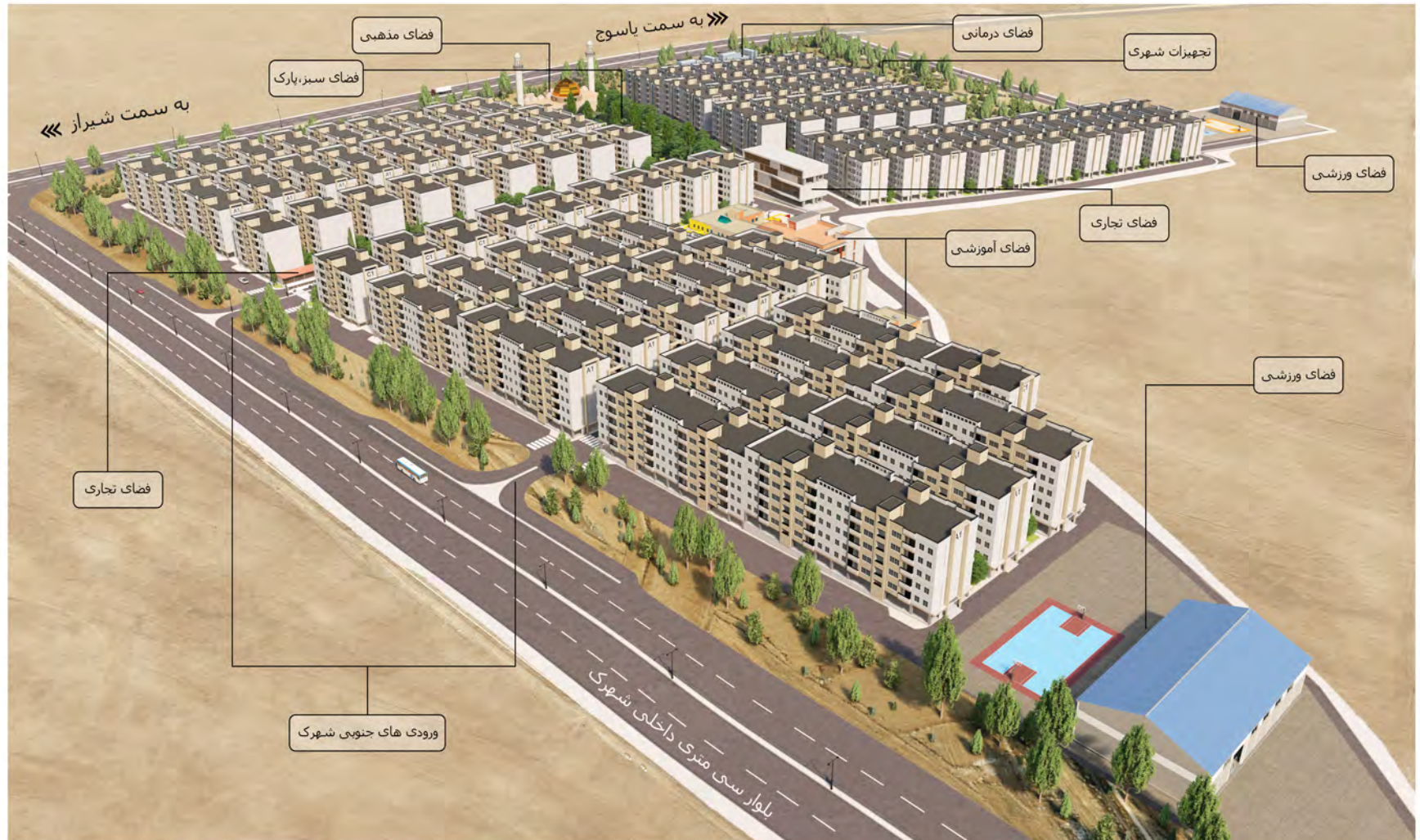
پروژه ۱۲ سقف روی لابی و ۳  
طبقه زیرزمین دارد که در  
مجموع ۳۶ واحد مسکونی در  
طبقات آن جانمایی شدند.  
طراحی مشاعات متنوع و فضاهای  
ورزشی از دیگر پتانسیل های  
طرح است.



## POETICS OF ARCHITECTURE

پروژه نهضت ملی یاسوج در استان کهگیلویه و بویر احمد با زیربنایی حدود ۱/۲۰۰/۰۰۰ مترمربع و تامین ۱۰۰۰۰ واحد مسکونی در سال ۱۴۰۲ در کلیه بخش های معماری سازه مکانیک برق شهرسازی ترافیک و متره و برآورد در مهندسين مشاور بوطیقای معماری برای هلدینگ منصوری طراح شد.

سایت پروژه موصوف ۶۰ هکتار و در سه فاز ۲۰ هکتاری تفکیک شده است. نگاه مسکن حداقلی و رسیدن به اجرای ارزان و اقتصادی منتج به طراحی مینیمال و ساده گردید این موضوع علاوه بر معماری در سایر بخش های طراحی هم تاثیر گذار بوده است.



POETICS OF ARCHITECTURE

پروژه تفریحی توریستی تجاری کلارآباد از توابع عباس آباد استان مازندران در سال ۱۳۹۷ در مشاور بوطیقای معماری طراحی شد. پروژه موصوف طراحی دریا است و می بایست حدود ۵ هکتار دریا خشک گردد تا بسکت هایی بمنظور پرورش ماهی خاویار در آن تعبیه گردد. در کنار پرورش ماهی سایر عملکرد های رفاهی و تجاری در پروژه پیش بینی شده است. مشابه چنین پروانه ای تا کنون در سواحل دریایی ایران طراحی نشده است بهمین خاطر پروژه را شامل شرایط خاص و استثنی ساخته است و نیاز بوده است طراحی با مطالعات و امکان سنجی کامل نوامان باشد.



**ایده پردازی مقدماتی و تصریف کاربریها**

۱- ویلهای دولکس با اجزای طره ای بوی دریا  
 ۲- ورودی سایت  
 ۳- طراحی نولن آکواریم دریایی  
 ۴- تامین سکوهای چوبی جهت ماهیگیری تفریحی  
 ۵- طراحی سازه شناکنا بمنظور ایجاد انجمام غمی فضاهای پرورش ماهی خاویار  
 ۶- ساختمان اداری و خدماتی آکواریم دریایی  
 ۷- آکویق ها و کمپ های اقامتی کوتاه مدت  
 ۸- ساختمان های پرورش ماهی خاویار - طرح توسعه  
 ۹- طراحی و فضاسازی استراحت موقت در بناو ساختمان های پرورش ماهی  
 ۱۰- عمل رنگازی عمایش های دریایی و اجزای پرده های آبی  
 ۱۱- سایت انجمام پرورش ماهی بویا ساحلی  
 ۱۲- پایه بکنی جهت ارد های طره ای ویلهای  
 ۱۳- ساختمان پرورش ماهی در حال ساخت  
 ۱۴- ساختمان پرورش ماهی در حال بهره برداری  
 ۱۵- سازه های پرورش ماهی خاویار

۱۶- ساختمان آشپزخانه و اتاق خدمات و سرویس شخصی  
 ۱۷- سنجی سازه های ساحلی و ساحلی  
 ۱۸- مطالعه جهت امکان سنجی جهت پرورش ماهی  
 ۱۹- تصویر و طراحی فضای فضای باز  
 ۲۰- تصویر و طراحی فضای فضای باز

۲۱- عمل فضاسازی دریاچه  
 ۲۲- سازه آبیاری یا سازه های تفریحی (از جمله سازه های تفریحی و تفریحی)  
 ۲۳- استفاده از فضای ساحلی در فضاهای تفریحی و تفریحی  
 ۲۴- فضای اقامتی و تفریحی  
 ۲۵- عمل فضاسازی یا فضای ساحلی  
 ۲۶- فضای تفریحی و فضای ساحلی  
 ۲۷- فضای ساحلی تفریحی و تفریحی  
 ۲۸- ساختمان اداری و خدماتی آکواریم دریایی  
 ۲۹- فضای تفریحی و فضای ساحلی  
 ۳۰- فضای تفریحی و فضای ساحلی  
 ۳۱- فضای تفریحی و فضای ساحلی  
 ۳۲- فضای تفریحی و فضای ساحلی  
 ۳۳- فضای تفریحی و فضای ساحلی  
 ۳۴- فضای تفریحی و فضای ساحلی  
 ۳۵- فضای تفریحی و فضای ساحلی  
 ۳۶- فضای تفریحی و فضای ساحلی  
 ۳۷- فضای تفریحی و فضای ساحلی

۳۵- ساختمان و آکواریم دریایی  
 ۳۶- طراحی فضای و فضای ساحلی  
 ۳۷- ساختمان مدیریت کل مجموعه و سایت

**POETICS OF ARCHITECTURE**  
 مهندسین مشاور بوطیقای معماری  
 تلفن: ۰۲۱۳۶۶۶۶۶۶۶۶  
 آدرس: خیابان آفریقا (چراغ سبز) خیابان روانپور، پلاک ۸۴، طبقه ۴، واحد ۷ (۷)

**www.bootigha.co.ir**  
**bootigha@yahoo.com**

**CONCEPT DESIGN OF SITE**  
 SC 1/1650

**MAIN BREAKWATER**  
 L= 616.8 M  
 P3 TO P6

**LEE BREAKWATER**  
 L= 159 M  
 P3 TO P4

S= 31254  
 S= 35675

**BOOTIGHA**

آدرس دفتر مرکزی: تهران، بلوار آفریقا (کردن)، خیابان روانپور، پلاک ۸۴، طبقه چهارم، واحد غربی  
کد پستی: ۱۹۶۶۸۳۳۴۱۸ تلفن: ۲۲۶۶۷۶۹۴ - ۲۲۶۵۴۹۹۵ فاکس: ۲۲۶۵۸۷۱۰

#4W ; NO.84 ; RAVANPOOR ST ; AFRICA BLV ; TEHRAN ; IRAN  
P.O. BOX: 1966833418 TEL: +98 21 22667694 +98 21 22654995 FAX: +98 21 22658710  
SITE: WWW.BOOTIGHACO.IR - WWW.BOOTIGHA.ORG  
E-MAIL: BOOTIGHA@YAHOO.COM - BOOTIGHA.CO@GMAIL.COM

بوتیقا

مهندسين مشاور بوطيقيک معماری